

# ***Paniers*** *de manutention*

ACCESSOIRES



PRÉVENTION | SÉCURITÉ | SIMPLICITÉ | PÉNIBILITÉ

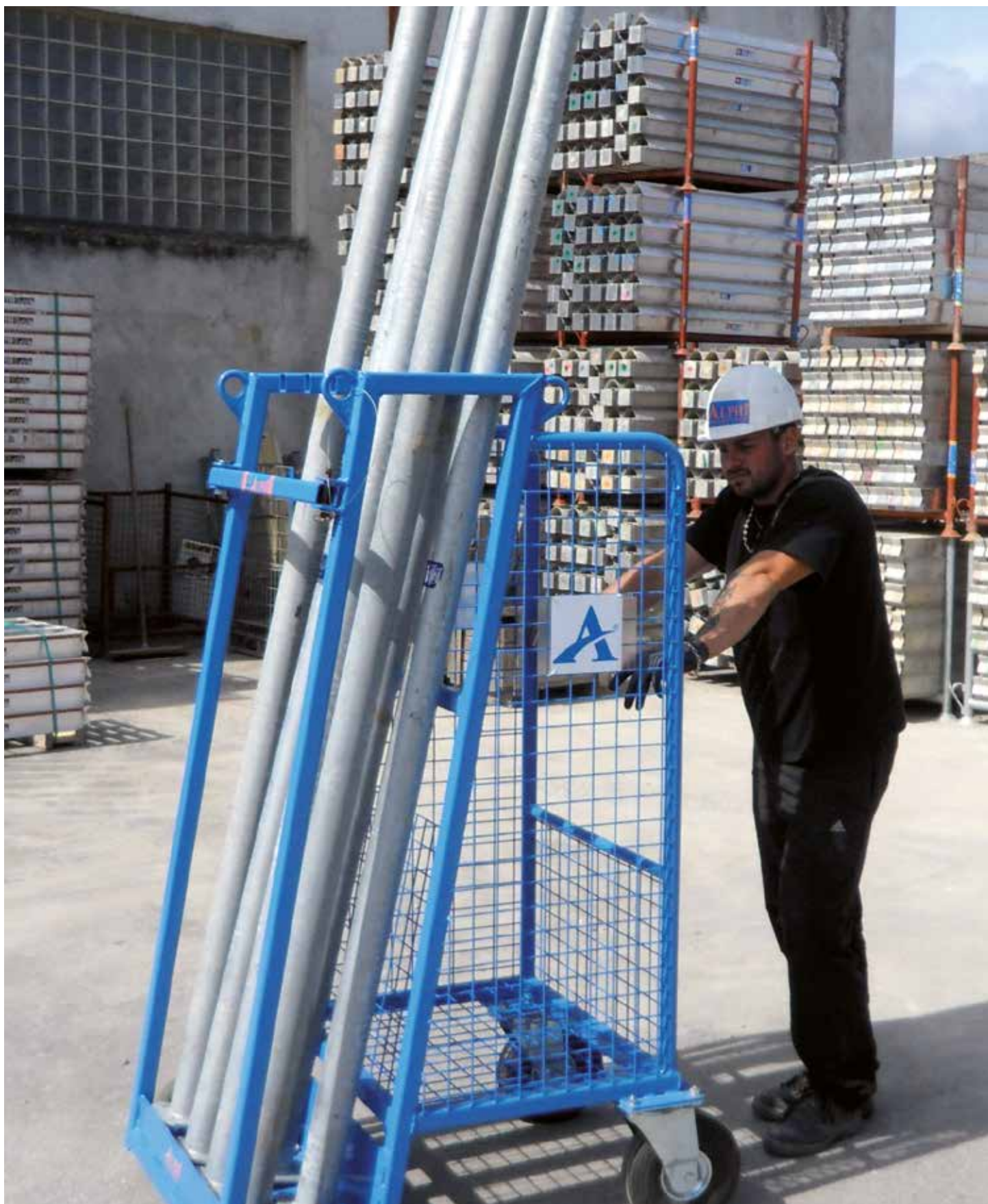
UNE GAMME D'ACCESSOIRES POUR  
FACILITER LA MANUTENTION ET  
LE STOCKAGE DES MATÉRIELS  
SUR LES CHANTIERS

**SOCOFRA**  
Solutions de coffrage • Africa



# ***TransÉtais®***

Le chariot TransÉtais est spécialement adapté au déplacement des étais de grande hauteur. Sa conception contribue à la sécurité des coffreurs et à la réduction des troubles musculo-squelettiques.



# TransÉtais®

Pour les **étais de grande hauteur**, Alphi a conçu le chariot TransÉtais qui facilite le travail des coffreurs.

La faible levée des étais (10 cm seulement), les différents compartiments du chariot, le dispositif antiripage et la barre ergonomique du TransÉtais contribuent à la **sécurité des hommes** et à la **réduction des troubles musculo-squelettiques**.



*Le chariot  
TransÉtais  
en situation*

## MATÉRIEL

Manutention	TransÉtais	Dimensions extérieures h x l x p (m)	Nombre d'étais transportés	Poids du chariot à vide (kg)	Manutention	Charge maximale admissible (kg)	Descriptif
		1,76 x 0,83 x 1,01	8	90,00	Élingage grâce à 4 anneaux de levage	320	<ul style="list-style-type: none"> <li>■ Casier entièrement grillagé pour le stockage des accessoires (trépieds, fourche...)</li> <li>■ 4 compartiments</li> <li>■ Tôle antiripage des étais protégeant l'utilisateur lors de la pose des étais</li> <li>■ Pression de service des roues (en bar) : 2</li> </ul>

## UTILISATION DU TRANSÉTAIS



- Présentation des étais en position verticale.



- Mise en place des étais dans le chariot.



- Positionnement des étais dans le chariot.

## UTILISATION ET MANUTENTION DU TRANSÉTAIS



- Verrouillage du chariot



- Verrouillage par goupille imperdable.



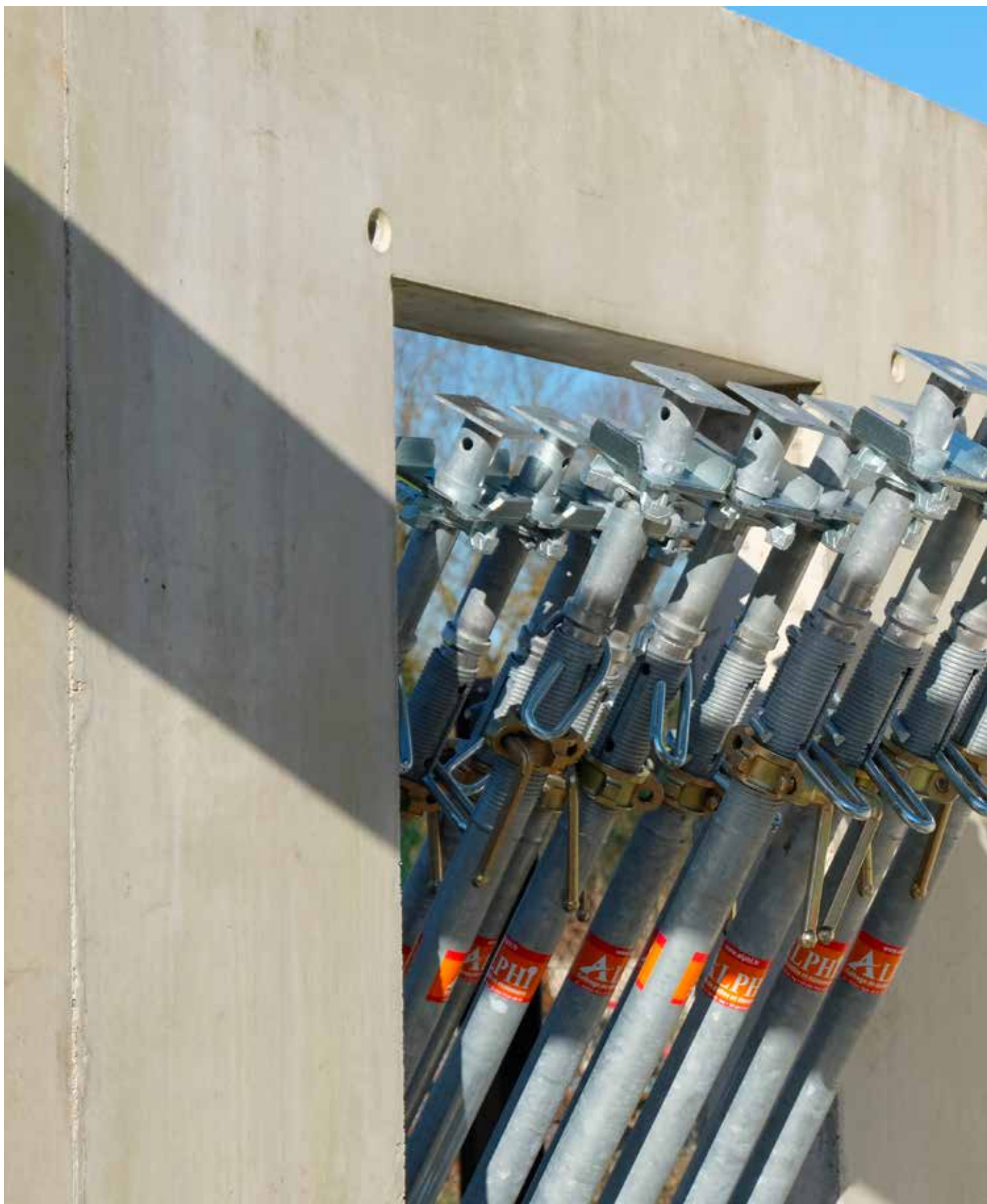
- Déplacement du chariot : la barre ergonomique permet le déplacement manuel du TransÉtais.



- Élingage : 4 crochets permettent la manutention du chariot, avec ses étais, par la grue

# ***TransÉtais<sup>®</sup>*** ***logement***

Le chariot TransÉtais Logement est particulièrement adapté aux chantiers de logements. Son inclinaison et ses quatre roulettes orientables facilitent le passage de portes et les déplacements dans les couloirs.



## TransÉtais<sup>®</sup> logement

Alphi a conçu le chariot TransÉtais Logement qui facilite le travail des coffreurs et contribue à la **réduction des troubles musculo-squelettiques**.

Il permet de transporter la quantité d'étais nécessaire à la **réalisation d'une surface de 20 m²**.


Particulièrement adapté aux **chantiers de logements**, les déplacements dans les couloirs sont aisés grâce aux quatre roulettes orientables.

Un système de **verrouillage automatique** des étais a été développé afin **d'éviter les risques de chute** lors de la manutention.



Le chariot  
TransÉtais  
Logement  
en situation

## MATÉRIEL

Manutention	TransÉtais Logement	Dimensions extérieures h x l x p (m)	Nombre d'étais transportés	Poids du chariot à vide (kg)	Manutention	Charge maximale d'utilisation (kg)	Descriptif
		1,20 x 0,61 x 1,54	8 de 3,50 m 12 de 3,00 m	80,00	Élingage à vide grâce à 1 anneau de levage	260	<ul style="list-style-type: none"> <li>■ Roulettes : 4 orientables (dont 2 à frein)</li> <li>■ Barre de blocage</li> <li>■ Produit galvanisé</li> </ul>

# ***Paniers*** ***de manutention***

Galvanisés, gerbables ou à roulettes, Alphi propose une large gamme de paniers s'adaptant à tous les besoins de manutention et à l'ensemble de ses produits.



## Paniers de manutention

Les paniers de manutention Alphi sont élaborés afin de réduire les **troubles musculo-squelettiques**.



Les paniers à roulettes permettent de ranger **sans effort** les produits Alphi et facilitent les déplacements sur les chantiers.


L'ensemble de la gamme de paniers Alphi peut être transporté par **grutage** ou **élingage** grâce à quatre anneaux de levage.





*Le panier  
à stockage vertical  
en situation*

## MATÉRIEL

Paniers spécifiques	Panier à stockage vertical	Dimensions extérieures l x L x h (m)	Nombre de secondaires TopDalle transportées	Poids du chariot à vide (kg)	Manutention	Charge maximale admissible (kg)	Descriptif
		0,83 x 1,04 x 1,60	18	85,00	Élingage à plein à la grue grâce à 4 anneaux de levage	400	<ul style="list-style-type: none"> <li>▪ Roulettes : 4 orientables (dont 2 à frein)</li> </ul>
	Panier AlphiSafe	Dimensions extérieures h x l x p (m)	Nombre de grilles transportées	Poids du chariot à vide (kg)	Manutention	Charge maximale d'utilisation (kg)	Descriptif
		1,65 x 1,58 x 1,03	20	103,00	Anneaux de levage soudés	500	<ul style="list-style-type: none"> <li>▪ Il permet de stocker à la fois les adaptateurs, les potelets et les grilles</li> <li>▪ Grâce à son arceau supérieur, les grilles sont protégées lors du sanglage pour le transport par camion</li> </ul>

Panier tous usages	Panier à roulettes	Dimensions extérieures l x L x h (m)	Poids du chariot à vide (kg)	Manutention	Charge maximale d'utilisation (kg)	Descriptif
		0,77 x 0,95 x 1,09	40,00	Élingage grâce à 4 anneaux de levage	1 000	<ul style="list-style-type: none"> <li>4 roulettes orientables (dont 2 à frein) positionnées dans les angles pour permettre une meilleure manutention et stabilité</li> </ul>

Paniers gerbables	Panier à poutrelles	Dimensions extérieures l x L x h (m)	Poids du chariot à vide (kg)	Manutention	Charge maximale d'utilisation (kg)
		1,10 x 1,23 x 1,04	50,00	Élingage grâce à 4 anneaux de levage	1 500
	Panier à étais	Dimensions extérieures l x L x h (m)	Poids du chariot à vide (kg)	Manutention	Charge maximale d'utilisation (kg)
		0,85 x 0,97 x 1,26	50,00	Élingage grâce à 4 anneaux de levage	1 500

## MATÉRIEL

Paniers gerbables	Panier peint	Dimensions extérieures l x L x h (m)	Poids du chariot à vide (kg)	Manutention	Charge maximale d'utilisation (kg)
		1,07 x 1,15 x 1,04	25,00	Élingage grâce à 4 anneaux de levage	900
	Panier galvanisé	Dimensions extérieures l x L x h (m)	Poids du chariot à vide (kg)	Manutention	Charge maximale d'utilisation (kg)
		1,07 x 1,15 x 1,04	28,00	Élingage grâce à 4 anneaux de levage	900
	Panier tolé petit modèle	Dimensions extérieures l x L x h (m)	Poids du chariot à vide (kg)	Manutention	Charge maximale d'utilisation (kg)
		1,07 x 1,15 x 0,70	115,00	Élingage grâce à 4 anneaux de levage	900
	Panier tolé standard	Dimensions extérieures l x L x h (m)	Poids du chariot à vide (kg)	Manutention	Charge maximale d'utilisation (kg)
		1,07 x 1,15 x 1,04	65,00	Élingage grâce à 4 anneaux de levage	900



## ALPHI, SPÉCIALISTE FRANÇAIS DE L'ÉTAIEMENT



Le chariot TransÉtais Logement est particulièrement adapté aux chantiers de logements. Son inclinaison et ses quatre roulettes orientables facilitent le passage de portes et les déplacements dans les couloirs. Le chariot TransÉtais est spécialement adapté au déplacement des étais de grande hauteur. Sa conception contribue à la sécurité des coffreurs et à la réduction des troubles musculo-squelettiques. Galvanisés, gerbables ou à roulettes, Alphi propose une large gamme de paniers s'adaptant à tous les besoins de manutention et à l'ensemble de ses produits.

### Socofra

Boulevard Ahl Loghlam - Casablanca - Maroc 20630  
Tél. +212 662 690 364 - [contact@socofra.ma](mailto:contact@socofra.ma)



Conception française 

[socofra.ma](http://socofra.ma)