

# Alto<sup>®</sup>

ÉTAIEMENT



SÉCURITÉ

|

ÉLINGAGE

|

ADAPTABILITÉ

UNE GAMME COMPLÈTE  
DE PLATEAUX

**SOCOFRA**  
Solutions de coffrage • Africa









Les plateaux Alto existent en **3 dimensions**. Tous les plateaux sont équipés d'éléments de **sécurité** et d'accessoires facilitant la **manutention**.

Le système de sécurité **AlphiSafe** peut être monté au sol.

Des **anneaux de levage** escamotables sont intégrés au plateau. L'élingage est réalisé en toute sécurité, de la pose au sol jusqu'à la mise en place définitive du plateau.

#### Au plus proche des usages

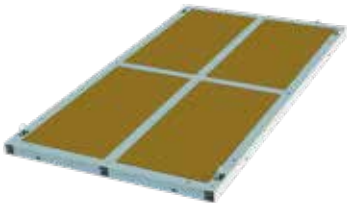
Le plateau Alto peut être utilisé dans différentes configurations et peut servir de :

- surface de travail pour les compagnons,
- surface de circulation pour faciliter les accès,
- surface de réception de coffrage de dalles type TopDalle, MaxiDalle...
- zone d'appui pour les banches et les lests.

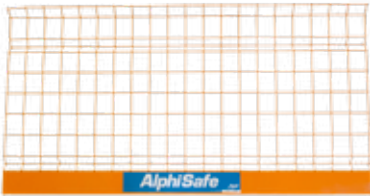




Chantier : Usine  
de conversion  
Comurhex II  
Client : GTM Sud,  
SM Entreprise  
Lieu : Narbonne

## CONSTITUANT




Plateaux	Alto	Dimensions extérieures (m)	Surface totale (m²)	Poids du panneau (kg)	Type de contre-plaqué	Charge maximale admissible (kN/m²)
		4,40 x 1,40	6,16	225,00	Multiplis épaisseur 27 mm	15
		2,40 x 2,26	5,42	235,00		
		4,40 x 2,40	10,56	435,00		

## ACCESSOIRES ALTO

Sécurité	Grille*	Dimensions (m)	Poids (kg)	Descriptif
		1,25 x 1,30	7,60	<ul style="list-style-type: none"> <li>Les fils grillagés sont galvanisés, avec thermolaquage de poudre polyester</li> </ul>
		2,40 x 1,30	13,90	
		2,50 x 1,30	14,50	
	Potelet galvanisé*	Section (cm)	Hauteur (m)	Poids (kg)
		3,5 x 3,5	1,34	3,50
	Adaptateur*	Nom	Poids (kg)	
		Adaptateur Alto	1,96	

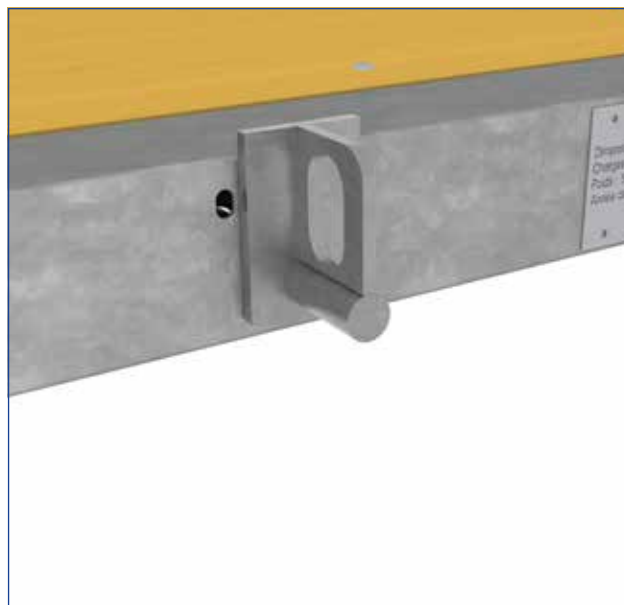
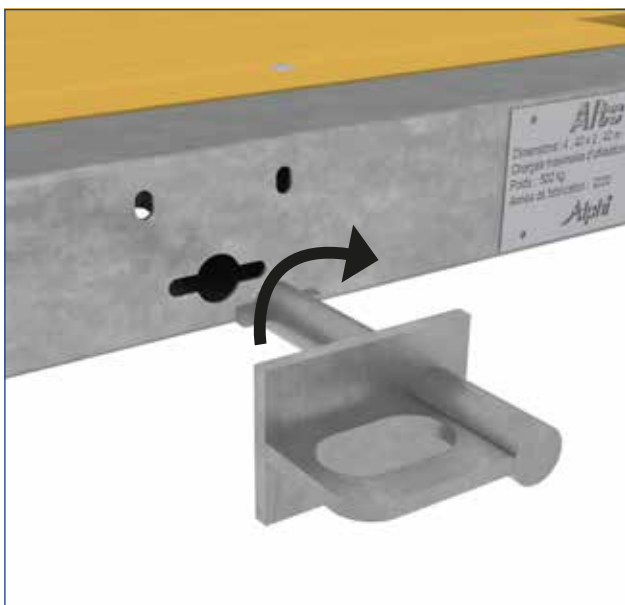
\*Conformes à la norme EN 13374

## ACCESSOIRES ALTO

Manutention	Main de levage	Descriptif
		<ul style="list-style-type: none"> <li>Levage/élingage</li> </ul>
	Palonnier	Descriptif
		<ul style="list-style-type: none"> <li>Levage et déplacement du plateau Alto</li> </ul>
	Bride de plateaux	Descriptif
		<ul style="list-style-type: none"> <li>Arrimage du plateau Alto à un voile</li> </ul>

## DIFFERENTS MODES D'ACCROCHAGE

### MAIN DE LEVAGE



- Lors de l'élingage du panneau, s'assurer qu'aucun matériau ou matériel ne soit stocké sur le plateau Alto.
- 8 emplacements sont répartis sur l'ensemble du plateau Alto afin d'insérer des mains de levage quart de tour

- Main de levage en usage.

### ANNEAU DE LEVAGE



- Anneaux de levage escamotables intégrés.

**Nota :** Quelque soit la configuration choisie, les plateaux Alto doivent être manipulés un par un.

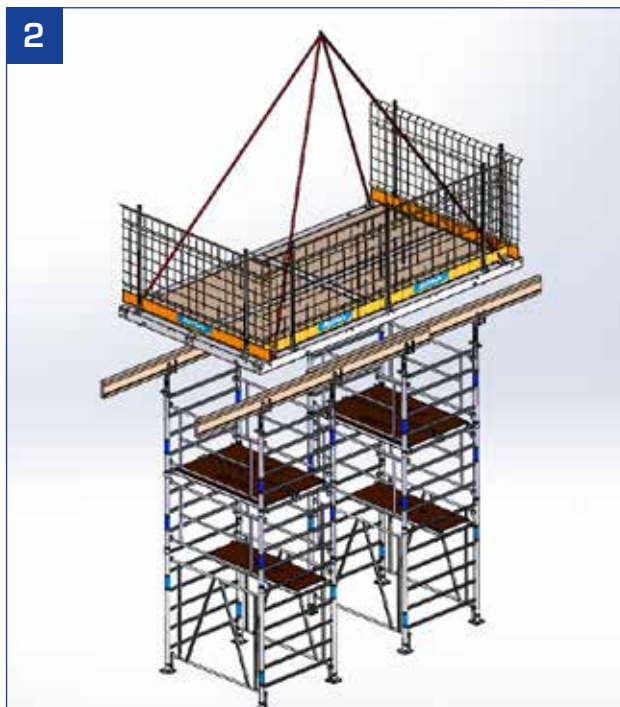
## MODE OPERATOIRE AVEC ÉLINGUE

1



- Utilisation d'une élingue comportant 4 brins de 4 mètres de longueur.
- Chaque brin et son crochet doit présenter une CMU minimale d'1 tonne.
- Élingage du plateau Alto, avec la sécurité montée au sol.

2



- Mise en place des tours suivant le plan fourni et pose des plateaux Alto sur les primaires.

3



- Vérification du bon positionnement du plateau sur les tours (distance pied-bord du plateau < 60 cm).

4



- Pose des autres plateaux.
- Mise en garde (stabilité) : suivre le plan de pose et les recommandations d'Alphi.



## MODE OPERATOIRE AVEC PALONNIER

1



- Il convient d'utiliser un palonnier quand l'usage des élingues n'est pas permis (zones inaccessibles à la grue).
- La pose avec élingues reste cependant à privilégier.
- Le positionnement du plateau Alto doit être centré sur les fourches du palonnier afin d'équilibrer les charges.

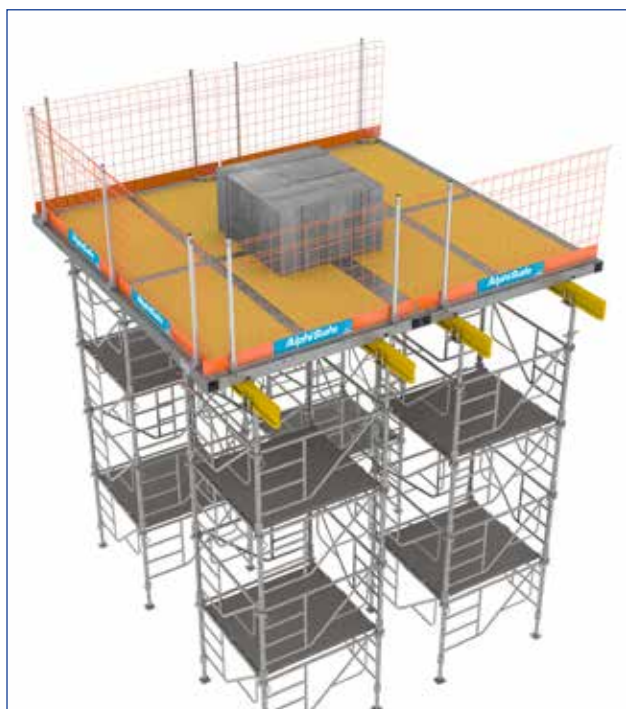
2



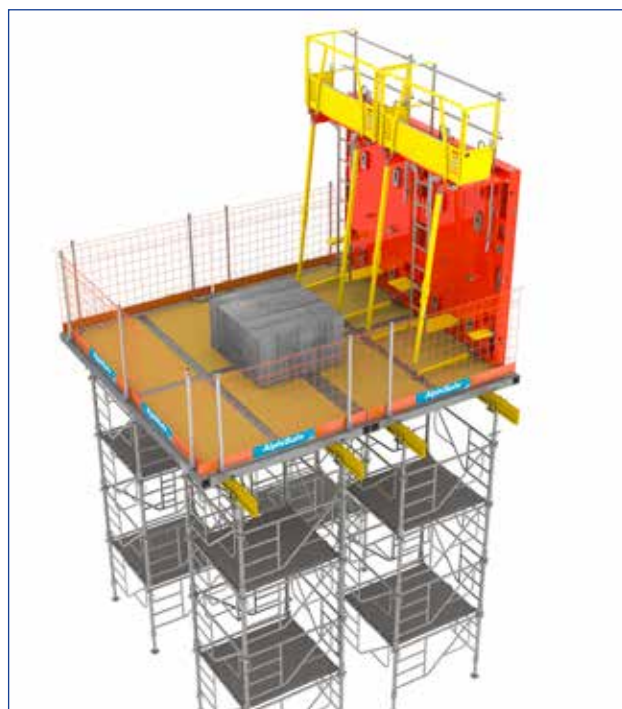
- Mise en garde (stabilité) : limiter les porte-à-faux afin d'éviter le risque de basculement.



## UTILISATION POUR SUPPORT DE BANCHES



- Pose du lest de banche.



- Pose de la banche.



- Mise en garde (stabilité) : dans le cadre d'une charge ponctuelle de type lest de banche, se conformer aux plans fournis et modes opératoires spécifiques.

### Nota :

- Utilisation de lest de stabilité de banche d'un poids maximal de 2t (120 x 120 x 60 cm).
- Utilisation de banche d'un poids maximal de 1t/ml.

## ALPHI, LEADER FRANÇAIS DU COFFRAGE DE DALLES



Les plateaux Alto permettent de constituer des platelages sur tours d'étalement et des surfaces de travail pour banches, recettes à matériaux, pièces préfabriquées et débords de façades.

### Socofra

Boulevard Ahl Loghlam - Casablanca - Maroc 20630  
Tél. +212 662 690 364 - [contact@socofra.ma](mailto:contact@socofra.ma)



Conception française 

[socofra.ma](http://socofra.ma)